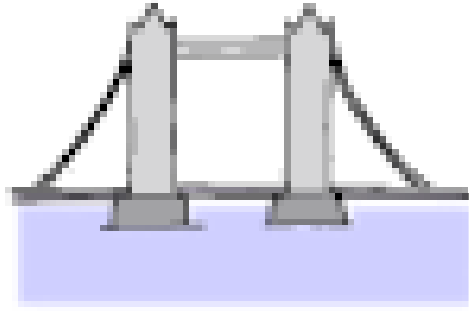


KELİME YAZMA ÇALIŞMALARI:

YERLER



Plaj



Köprü



Mezarlık



Ev



Ada



Dağ



Havuz



Restoran



Okul

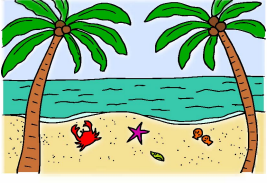


Materyal Hakkında

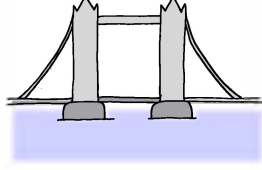
Bu materyal çocuklarınızla gerçekleştirebileceğiniz kelime yazma çalışmalarını desteklemek amacıyla geliştirilmiştir. Kelime yazma çocuklarınızın ince motor becerilerinin gelişimini desteklemesinin yanı sıra çocuklarda; görsel algı, yeni kelimeler ve kavramlar öğrenme ve dikkat becerilerinin gelişimine katkı sağlamaktadır.

1. Bu çalışmayı gerçekleştirmek için dijital olarak hazırlanmış bu materyalin çıktısını alınız.
2. Çocuğunuzla kelime yazma çalışması yapacağınız zaman kalem, silgi ve çalışma sayfasını çocuğunuzun çalışma masasının üzerine koyunuz.
3. Çocuğunuzun size bakmasını sağlayınız ve sonrasında başlama yönergesi veriniz. Başlama yönergeniz "Kelimeleri yaz" şeklinde olabilir.
4. Çocuğunuz kalemi tutmakta zorlanıyorsa başlarda fiziksel yardım kullanabilirsiniz. Yardımınızı zamanla azaltmayı unutmayınız.
5. Çocuğunuzun kendi başına bağımsız olarak kelimeleri yazabildiğini gözlemlediğinizde yardımınızı kesiniz ancak çocuğunuzun ödüllendirmeye devam ediniz.
6. Çocuğunuz etkinliği tamamladıktan sonra doğru ve yanlışları birlikte kontrol ediniz ve her bir kelime üzerine birlikte konuşunuz.

Yerler



Plai



Köprü



Mezarlık



Ev



Ada



Dağ



Havuz



Restoran

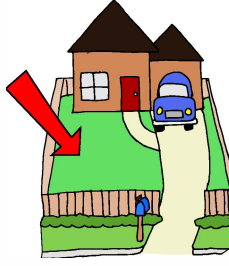


Okul

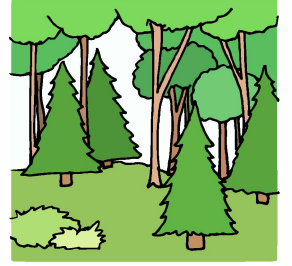
Yerler



Şelale



Bahçe



Orman



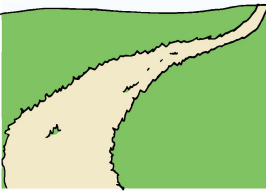
Kamp



Kale



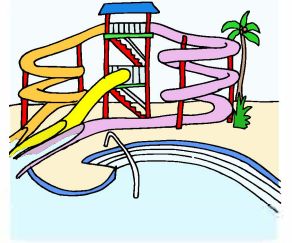
Yemekhane



Yol



Bekleme odası



Su parkı